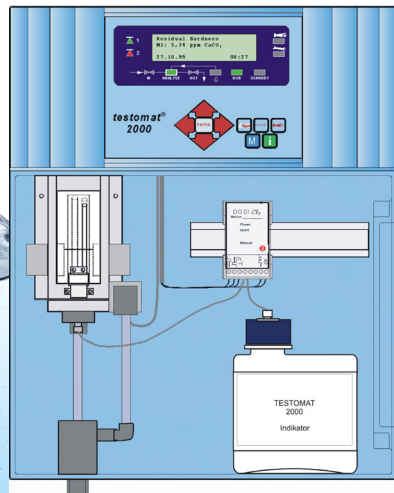


## FUNKTIONEN IM ÜBERBLICK

### TESTOMAT 2000®

- Schnelle Menüführung
- LCD-Klartext-Anzeige
- Programmierbare Härte-Einheit in °dH, °f, ppm CaCO<sub>3</sub>, mmol/l
- Hochgenaue Titration mittels Kolben-Dosierpumpe
- Zuverlässiger und wartungsarmer Betrieb
- Minimaler Indikator- und Wasserverbrauch
- Zwei einstellbare Grenzwerte mit programmierbaren Schaltfunktionen
- Überwachung von zwei Messstellen
- Programmierbares Zusatzprogramm (z.B. zum Einschalten eines Kühlers oder zur Analysenmeldung)
- Ausgang für Alarm- und Wartungsmeldungen
- Fehlerdokumentation (z. B. Wassermangel)
- Überwachung der Filterkapazität
- Indikatorvorrat 500 ml für lange Betriebszeiten



## VERTRIEB DES HEYL-NETZWERKS

### Deutschland

Gebrüder Heyl Vertriebsgesellschaft  
für innovative Wasseraufbereitung mbH

[www.heylnemeris.de](http://www.heylnemeris.de)

Tel.: +49 (0) 51 21 76 09 0

Fax: +49 (0) 51 21 76 09 44

E-Mail: [vertrieb@heylnemeris.de](mailto:vertrieb@heylnemeris.de)

### Frankreich

Heyl Analysis Technologies

[www.hey-at.com](http://www.hey-at.com)

Tel.: +33 (0) 1 69 46 17 17

Fax: +33 (0) 1 69 46 17 40

E-Mail: [contact@hey-at.com](mailto:contact@hey-at.com)

### Niederlande

Pro Water B.V.

[www.prowater.nl](http://www.prowater.nl)

Tel.: +31 (0) 74 2 91 51 50

Fax: +31 (0) 74 2 91 53 50

E-Mail: [info@prowater.nl](mailto:info@prowater.nl)

### USA

Heyl Brothers North America L.P.

[www.heybros.com](http://www.heybros.com)

Tel.: +1 (0) 312 377 61 23

Fax: +1 (0) 312 644 07 38

E-Mail: [sales@heybros.com](mailto:sales@heybros.com)

### Schweiz

BWT AQUA AG

[www.bwt-aqua.ch](http://www.bwt-aqua.ch)

Tel.: +41 (0) 61 755 88 99

Fax: +41 (0) 61 755 88 90

E-Mail: [info@bwt-aqua.ch](mailto:info@bwt-aqua.ch)

### Produktion und Entwicklung

Gebrüder Heyl Analysetechnik GmbH & Co. KG

[www.heyanalysis.de](http://www.heyanalysis.de)

Tel.: +49 (0) 51 21 2 89 33 0

Fax: +49 (0) 51 21 2 89 33 67

E-Mail: [info@heyanalysis.de](mailto:info@heyanalysis.de)

Flyer Testomat 2000 D 220228

## TESTOMAT 2000®

DIE TESTOMAT 2000®-FAMILIE –

Eine revolutionäre Gerätegeneration,  
die ihresgleichen sucht!



**GEBRÜDER HEYL**  
Analysetechnik GmbH & Co. KG  
Wasser ist unser Element

## LEISTUNGSPROFIL

### DER TESTOMAT 2000® IM ÜBERBLICK

Der Testomat 2000® ist ein robustes online Feldmessgerät zur Qualitätssteuerung von Wasseraufbereitungsanlagen. Er kann in sehr vielen Bereichen eingesetzt werden, in denen die Härte des Wassers überprüft werden muss.

Das sind beispielsweise:

- Dampferzeuger in Kesselhäusern
- Reverse-Osmose-Anlagen
- Wasseraufbereitungsanlagen
- Brunnenwasser / Trinkwasserversorger

Zusätzlich kann, unter Einsatz externer Steuerungen (z.B. Softmaster® MMP1 oder Softmaster® MMP2) eine einfache qualitätsabhängige Enthärtungsanlage betrieben werden. Der einfache konzeptionelle Aufbau des Testomat 2000® ermöglicht außerdem die Messung anderer Parameter im Wasser, wie z. B. Carbo-nathärte, p- und minus-m-Werte.

Mit unserer Testomat 2000®-Gerätefamilie erweitert sich das Anwendungsspektrum zusätzlich um z.B.:

- Osmoseanlagen (Härte und Chlor)
- Galvanik (Chromat und Chrom-VI)
- Enteisungsanlagen (Eisen)
- Pharma-Industrie (kalibrierfähige Geräte)
- Schwimmbäder (Freies und Gesamtchlor)

und viele weitere Anwendungen (siehe Katalog).

## STECKKARTEN

### FÜR UMFANGREICHE FUNKTIONEN

#### Steckkarte für Langzeit-Datenspeicherung



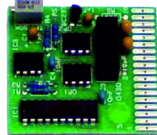
Speichern Sie Ihre Messergebnisse und Fehlermeldungen über einen Zeitraum von 10 Jahren mit dem **SD-Card Datenlogger**.

#### Steckkarte für Stromschnittstelle SK 910



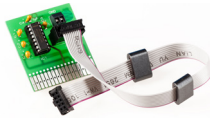
Erweitern Sie den **Testomat 2000®** um einen analogen Stromausgang mit 0–20 mA oder 4–20 mA.

#### Steckkarte für Spannungsschnittstelle UK 910



Erweitern Sie den **Testomat 2000®** um einen Spannungsausgang mit 0–10 V oder 2–10 V.

#### Steckkarte für Schnittstellenkarte RS 910



Verbinden Sie den **Testomat 2000®** über die serielle Schnittstelle RS232 mit einem Protokoll drucker.



Scannen Sie den QR-Code und besuchen Sie uns auf unserer Homepage!

## TECHNISCHE DATEN

### DES TESTOMAT 2000®

**Netzanschluss:** 24/115/230 VAC, 50 - 60 Hz  
Geräteabsicherung 230 V: T0,1 A  
Geräteabsicherung 115 V: T0,2 A  
Geräteabsicherung 24 V: T1,0 A

**Leistungsaufnahme:** max. 30 VA, ohne äußere Belastung

**Schutzklasse:** I

**Schutzart:** IP 65

**Konformität:** EN 61000-6-2,  
EN 61000-6-4, EN 61010-1

BS EN 61000-6-4+A1, BS EN  
61000-6-2, BS EN 61010-1+A1



**Umgebungstemperatur:** 10 – 45 °C

**Messumfang:** Durch Indikatorauswahl bestimmbare Messung der Gesamthärte, (Wasserhärte), Carbonathärte minus m-Wert, p-Wert

**Stromschnittstelle:** 0/4 – 20 mA, max. Bürde 500 Ohm

**Abmessungen:** B x H x T = 380 x 480 x 280 mm

**Gewicht:** ca. 9,5 kg  
Das Gerät ist nullspannungssicher.

#### Wasseranschluss

**Betriebsdruck:** 1 bis 8 bar /  $1 \times 10^5$  bis  $8 \times 10^5$  Pa oder  
0,3 bis 1 bar /  $0,3 \times 10^5$  bis  $1 \times 10^5$  Pa (Nach Entfernen des Reglerkernes)

**Wassertemperatur:** 10 – 40 °C

**Wasserzulauf:** Lichtundurchlässiger Druckschlauch mit Außendurchmesser 6/4x1 mm

**Wasserablauf:** Schlauch mit Innendurchmesser 12 mm