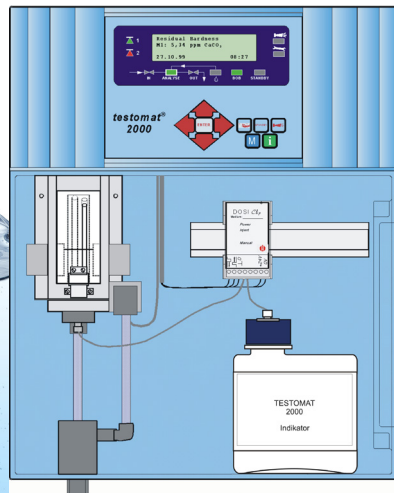


FUNKTIONEN IM ÜBERBLICK

TESTOMAT 2000®

- Schnelle Menüführung
- LCD-Klartext-Anzeige
- Programmierbare Härte-Einheit in °dH, °f, ppm CaCO₃, mmol/l
- Hochgenaue Titration mittels Kolben-Dosierpumpe
- Zuverlässiger und wartungsarmer Betrieb
- Minimaler Indikator- und Wasserverbrauch
- Zwei einstellbare Grenzwerte mit programmierbaren Schaltfunktionen
- Überwachung von zwei Messstellen
- Programmierbares Zusatzprogramm (z.B. zum Einschalten eines Kühlers oder zur Analysenmeldung)
- Ausgang für Alarm- und Wartungsmeldungen
- Fehlerdokumentation (z. B. Wassermangel)
- Überwachung der Filterkapazität
- Indikatorvorrat 500 ml für lange Betriebszeiten



VERTRIEB DES HEYL-NETZWERKS

Deutschland

Gebrüder Heyl Vertriebsgesellschaft
für innovative Wasseraufbereitung mbH

www.heylnemeris.de

Tel.: +49 (0) 51 21 76 09 0

Fax: +49 (0) 51 21 76 09 44

E-Mail: vertrieb@heylnemeris.de

Frankreich

Heyl Analysis Technologies

www.hey-at.com

Tel.: +33 (0) 1 69 46 17 17

Fax: +33 (0) 1 69 46 17 40

E-Mail: contact@hey-at.com

Niederlande

Pro Water B.V.

www.prowater.nl

Tel.: +31 (0) 74 2 91 51 50

Fax: +31 (0) 74 2 91 53 50

E-Mail: info@prowater.nl

USA

Heyl Brothers North America L.P.

www.heybros.com

Tel.: +1 (0) 312 377 61 23

Fax: +1 (0) 312 644 07 38

E-Mail: USA@heyanalysis.de

Schweiz

BWT AQUA AG

www.bwt-aqua.ch

Tel.: +41 (0) 61 755 88 99

Fax: +41 (0) 61 755 88 90

E-Mail: info@bwt-aqua.ch

Produktion und Entwicklung

Gebrüder Heyl Analysetechnik GmbH & Co. KG

www.heyanalysis.de

Tel.: +49 (0) 51 21 2 89 33 0

Fax: +49 (0) 51 21 2 89 33 67

E-Mail: info@heyanalysis.de

Flyer Testomat 2000 D 210826

TESTOMAT 2000®

DIE TESTOMAT 2000®-FAMILIE –

Eine revolutionäre Gerätegeneration,
die ihresgleichen sucht!



GEBRÜDER HEYL
Analysetechnik GmbH & Co. KG
Wasser ist unser Element

LEISTUNGSPROFIL

DER TESTOMAT 2000® IM ÜBERBLICK

Der Testomat 2000® ist ein robustes online Feldmessgerät zur Qualitätssteuerung von Wasseraufbereitungsanlagen. Er kann in sehr vielen Bereichen eingesetzt werden, in denen die Härte des Wassers überprüft werden muss.

Das sind beispielsweise:

- Dampferzeuger in Kesselhäusern
- Reverse-Osmose-Anlagen
- Wasseraufbereitungsanlagen
- Brunnenwasser / Trinkwasserversorger

Speziell für die Anwendungen in Kesselhäusern wurde der Testomat 2000® vom TÜV zertifiziert.



TÜV.WÜH.16 - 002

Zusätzlich kann, unter Einsatz externer Steuerungen (z.B. Softmaster® MMP1 oder Softmaster® MMP2) eine einfache qualitätsabhängige Enthärtungsanlage betrieben werden. Der einfache konzeptionelle Aufbau des Testomat 2000® ermöglicht außerdem die Messung anderer Parameter im Wasser, wie z. B. Carbo-nathärte, p- und minus-m-Werte.

Mit unserer Testomat 2000®-Gerätefamilie erweitert sich das Anwendungsspektrum zusätzlich um z.B.:

- Osmoseanlagen (Härte und Chlor)
- Galvanik (Chromat und Chrom-VI)
- Enteisungsanlagen (Eisen)
- Pharma-Industrie (kalibrierfähige Geräte)
- Schwimmbäder (Freies und Gesamtchlor)

und viele weitere Anwendungen (siehe Katalog).

STECKKARTEN

FÜR UMFANGREICHE FUNKTIONEN

Steckkarte für Langzeit-Datenspeicherung



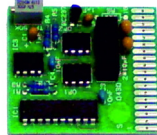
Speichern Sie Ihre Messergebnisse und Fehlermeldungen über einen Zeitraum von 10 Jahren mit dem **SD-Card Datenlogger**.

Steckkarte für Stromschnittstelle SK 910



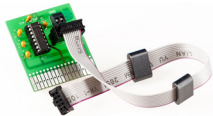
Erweitern Sie den **Testomat 2000®** um einen analogen Stromausgang mit 0–20 mA oder 4–20 mA.

Steckkarte für Spannungsschnittstelle UK 910



Erweitern Sie den **Testomat 2000®** um einen Spannungsausgang mit 0–10 V oder 2–10 V.

Steckkarte für Schnittstellenkarte RS 910



Verbinden Sie den **Testomat 2000®** über die serielle Schnittstelle RS232 mit einem Protokoll-drucker.



Scannen Sie unser Logo und besuchen Sie uns auf unserer Homepage!

TECHNISCHE DATEN

DES TESTOMAT 2000®

Netzanschluss: 24/115/230 VAC, 50 - 60 Hz
Geräteabsicherung 230 V: T0,1 A
Geräteabsicherung 115 V: T0,2 A
Geräteabsicherung 24 V: T1,0 A

Leistungsaufnahme: max. 30 VA, ohne äußere Belastung

Schutzklasse: I

Schutzart: IP 65

Konformität: EN 61000-6-2,
EN 61000-6-4, EN 61010-1

BS EN 61000-6-4+A1, BS EN
61000-6-2, BS EN 61010-1+A1



Umgebungstemperatur: 10 – 45 °C

Messumfang: Durch Indikatorauswahl bestimmbare Messung der Gesamthärte, (Wasserhärte), Carbo-nathärte minus m-Wert, p-Wert

Stromschnittstelle: 0/4 – 20 mA, max. Bürde 500 Ohm

Abmessungen: B x H x T = 380 x 480 x 280 mm

Gewicht: ca. 9,5 kg
Das Gerät ist nullspannungssicher.

Wasseranschluss

Betriebsdruck: 1 bis 8 bar / 1×10^5 bis 8×10^5 Pa oder 0,3 bis 1 bar / $0,3 \times 10^5$ bis 1×10^5 Pa (Nach Entfernen des Reglerkernes)

Wassertemperatur: 10 – 40 °C

Wasserzulauf: Lichtundurchlässiger Druckschlauch mit Außendurchmesser 6/4x1 mm

Wasserablauf: Schlauch mit Innendurchmesser