



## Petit dégazeur Type R (article N° 130010)

### Données techniques et raccords, aperçu rapide

Peut être utilisé pour les Testomat 2000<sup>®</sup>, Testomat ECO<sup>®</sup>, Testomat<sup>®</sup> EVO TH, et Testomat<sup>®</sup> 808

Le présent mode d'emploi décrit l'installation et la commande du petit ruisseleur Type R.

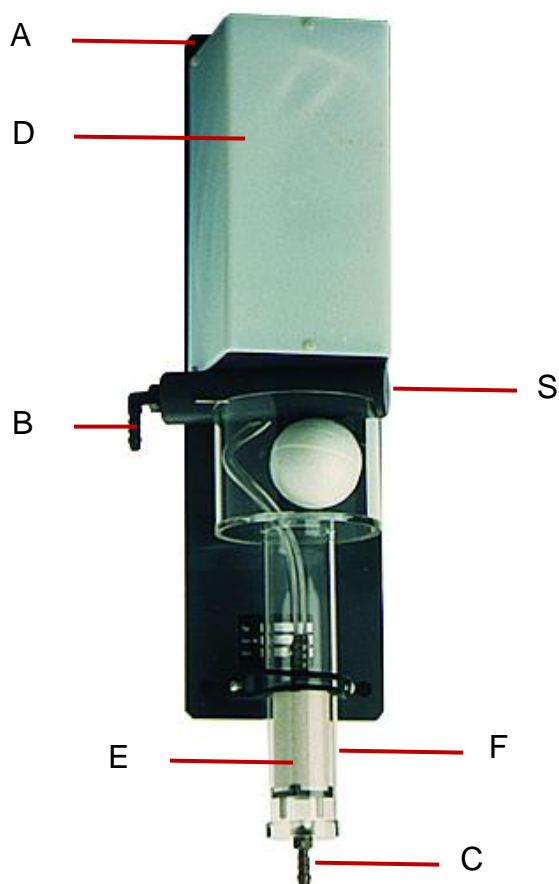
### Instructions de manipulation

Le ruisseleur ne doit être utilisé que pour l'application indiquée.

### Utilisation conforme

Le petit ruisseleur Type R réduit la teneur de CO<sub>2</sub> dans l'eau d'un appareil Testomat, car lorsque la teneur est supérieure à 20 mg/l de CO<sub>2</sub> (gaz carbonique), des erreurs d'évaluation peuvent apparaître. A cet effet, le petit ruisseleur est installé en amont de l'appareil Testomat.

### Installation et fonctionnement



- Fixez verticalement le petit ruisseleur du Testomat à la paroi ou l'appui. Utilisez les deux trous de fixation A.
- Raccordez le tuyau à l'arrivée d'eau B et C en utilisant un raccord de serrage en plastique ou un collier de serrage. Le tuyau doit être conçu comme un tuyau de refoulement (garniture textile) et avoir une largeur interne de 5 mm.
- Le ruisseleur fonctionne automatiquement sur la fiche schuko après avoir mis l'interrupteur sous tension.

L'eau riche en dioxyde de carbone est conduite au ruisseleur par l'arrivée d'eau B. Le réglage de l'arrivée d'eau s'opère via le dispositif flottant S. L'air est dirigé par une membrane de pompe à air dans le logement B via un tuyau en plastique à travers le cylindre en plexiglas F dans la cartouche filtrante E. L'air sort de tous les cotés de la cartouche filtrante E et s'échappe en sens inverse du débit d'eau, de sorte que le dioxyde de carbone est chassé. Le dioxyde de carbone s'échappe du cylindre F ouvert vers le haut.

Vous pouvez dévisser la buse d'arrivée d'eau située dans le dispositif flottant (14) pour le nettoyage après avoir enlevé le manchon vissé (13). Le nettoyage de la cartouche filtrante E est réalisé avec de l'acide chlorhydrique à 10%.

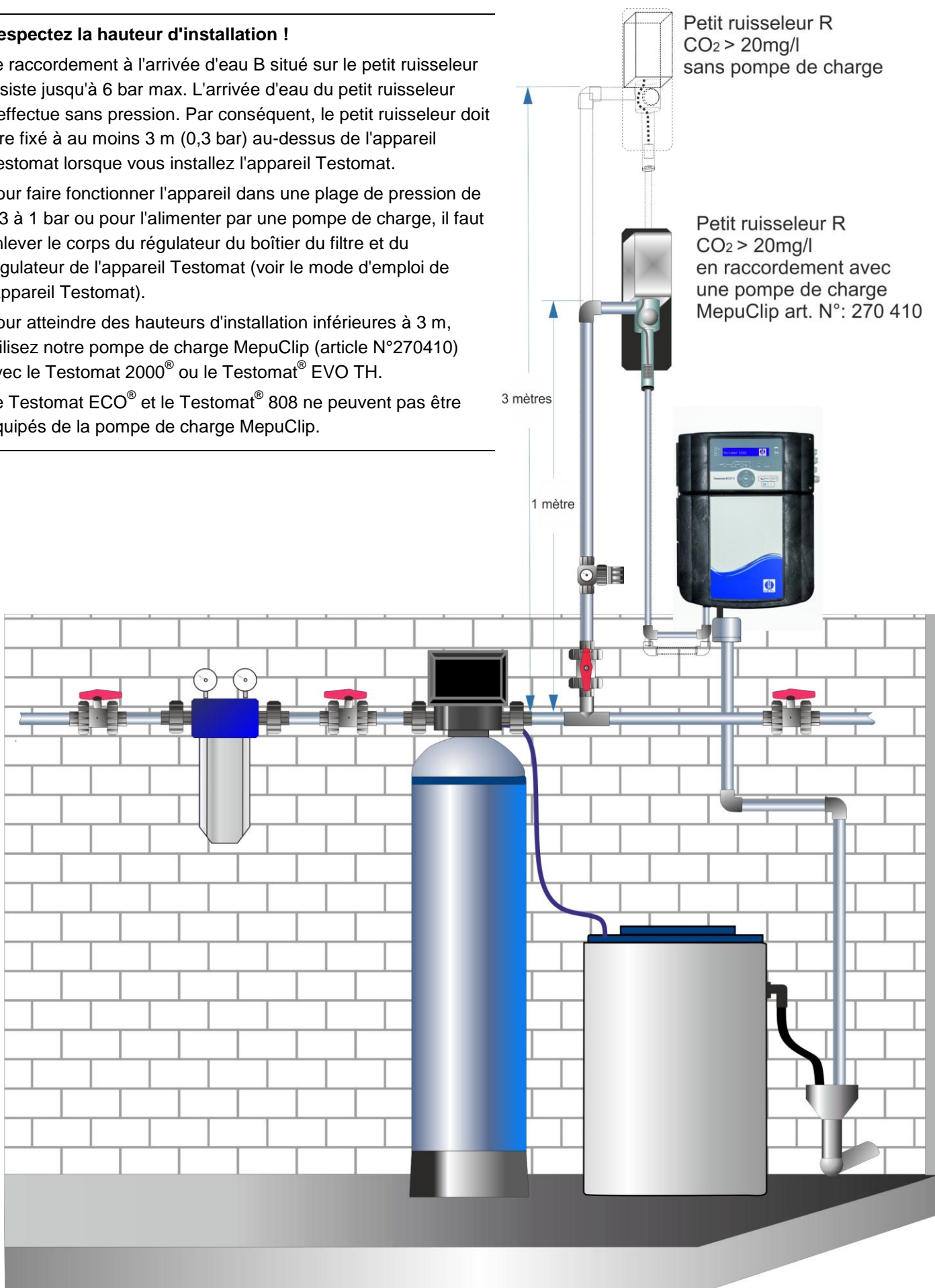
## Respectez la hauteur d'installation !

Le raccordement à l'arrivée d'eau B situé sur le petit ruisseleur résiste jusqu'à 6 bar max. L'arrivée d'eau du petit ruisseleur s'effectue sans pression. Par conséquent, le petit ruisseleur doit être fixé à au moins 3 m (0,3 bar) au-dessus de l'appareil Testomat lorsque vous installez l'appareil Testomat.

Pour faire fonctionner l'appareil dans une plage de pression de 0,3 à 1 bar ou pour l'alimenter par une pompe de charge, il faut enlever le corps du régulateur du boîtier du filtre et du régulateur de l'appareil Testomat (voir le mode d'emploi de l'appareil Testomat).

Pour atteindre des hauteurs d'installation inférieures à 3 m, utilisez notre pompe de charge MepuClip (article N°270410) avec le Testomat 2000® ou le Testomat® EVO TH.

Le Testomat ECO® et le Testomat® 808 ne peuvent pas être équipés de la pompe de charge MepuClip.



## Entretien

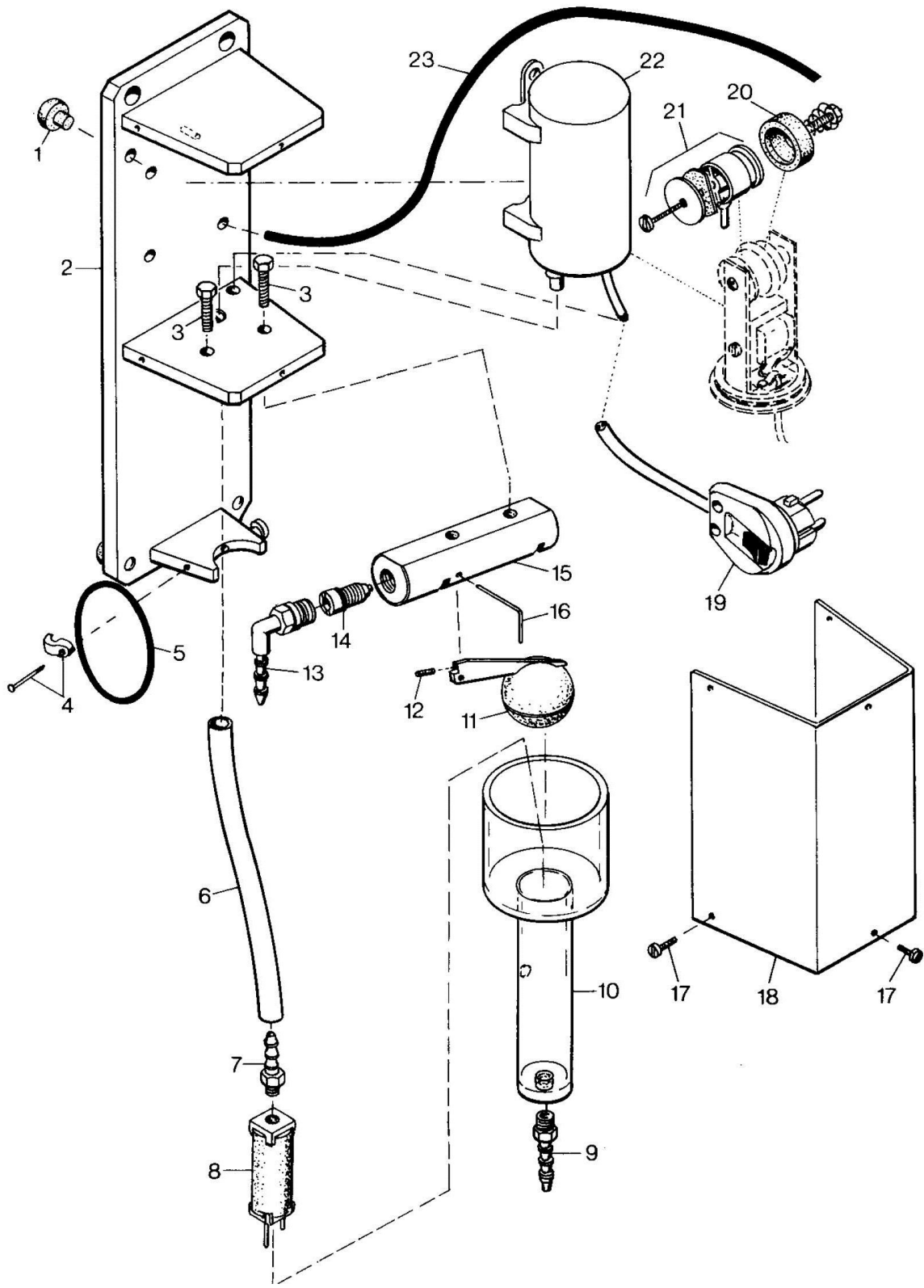
En cas d'encrassement, le nettoyage de la buse d'arrivée d'eau (14) et la cartouche filtrante (E) doit être effectué.

## Données techniques

<b>Finition :</b>	plastique, résistant à la corrosion
<b>Dimensions :</b>	plaque de montage 110 x 400 mm
<b>Longueur totale :</b>	500 mm
<b>Profondeur :</b>	105 mm
<b>Membrane de pompe à air :</b>	220V / 50Hz Alimentation via le câble avec prise et interrupteur intégré
<b>Régulation de l'alimentation de l'eau :</b>	via vanne à flotteur
<b>Capacité :</b>	débit d'eau maximal de 12 l/h lorsque Le gaz carbonique libre est ramené de 200 mg / l max. à moins de 20 mg/l
<b>Puissance supportée :</b>	env. 8 VA
<b>Poids :</b>	env. 2 kg

## Listes de pièces de rechange du petit ruisseleur

Position	Désignation de l'article	Article N°
01	Pied anti dérapant, noir 13 x 11 mm	33575
02	Plaque d'assise / ruisseleur	34402
03	Vis à tête hexagonale M 6 x 16	33182
04	Clou à clip gris 4 mm (peut être remplacé)	33750
05	Joint torique 70 x 3 (peut être remplacé)	33790
06	Tuyau en silicone 250 mm	34918
07/09	Raccord de tuyau GES 6 mm / M 10 x 1	11221
08	Bougie-filtre, complète	36225
10	Chambre de dégazage	34280
11	Levier de flotteur, complet	36228
12	Joint de vanne 7 x 4 d	34974
13	Raccord de tuyau 1/4" / 6 d	33869
14	Buse 10 x 20 mm	34225
15	Corps de réglage	34842
15a	Corps de réglage, complet, position 11-16	36206
16	Goupille d'arrêt 31 x 17 x 2 d	34917
17	Vis à tête plate M3 x 6, poly.	33680
18	Couvercle, blanc	34019
19	Fiche schuko avec interrupteur (uniquement pour l'appareil à 230 V)	31768
20	Membrane de pompe	34645
21	Tête de pompe S, complète	34778
22	Pompe à membrane 230V, complète avec pièce. Pompe à membrane 24V, complète sans pièce.	33718 33719
23	Bande de serrage en caoutchouc mousse 600 x 5	34644



**Nous nous réservons le droit de procéder à des modifications conceptuelles dans l'intérêt**



Gebrüder Heyl Analysetechnik GmbH & Co. KG  
 Orleansstraße 75b  
 D 31135 Hildesheim  
 www.heyhl.de